

Chariots télescopiques Compacts

Turbofarmer 33.7



**PERFORMANCE AND FEATURES****Performance**

Masse totale à vide (kg)	6700	6400	6700
Capacité maximale (kg)	3300	3300	3300
Hauteur de levage (m)	6,6	6,6	6,6
Envergure maximale (m)	3,5	3,5	3,5
Hauteur de levage à la portée maximale (m)	5,5	5,5	5,5
Envergure à la portée maximale (m)	1,4	1,4	1,4
Capacité à la hauteur maximale de levage (kg)	2600	2600	2600
Capacité à l'envergure maximale (kg)	1350	1350	1350
Déport latéral de la flèche (mm)	-	-	-
Mise à niveau du châssis (%)	-	-	-
Sections de bras	2	2	2

Powertrain

Moteur	Deutz TCD 3.6	Kohler KDI 2504 TCR	Deutz TCD 3.6
Cylindrée / cylindres	3600/4	2500/4	3600/4
Puissance moteur (kW/HP)	85/115	55,4/75,1	85/115
La technologie anti-pollution	Stage V - SCR + DPF + DOC	Stage V - DOC + DPF	Stage V - SCR + DPF + DOC
Ventilateurs à pales réversibles	●	●	●
Vitesse maximale (km/h)	40	40	40
Réservoir de carburant (l)	85	80	85
Réservoir de AdBlue (l)	12		12
Transmission hydrostatique	YES - 2V	YES - 2V	YES - 2V
EPD	PLUS	STD	PLUS
Joystick autoaccélérateur	STD	NO	STD
Essieux	Axial	Axial	Axial
Réducteurs	Planétaire	Planétaire	Planétaire
Freins	Disques secs	Disques secs	Disques secs

Hydraulique

Pompe hydraulique	LS+FS	Gear	LS+FS
Débit / pression (l / min-bar)	125 - 210	98 - 210	125 - 210
Réservoir d'huile hydraulique (l)	85	85	85
Prise hydraulique en tête de la flèche	●	●	●
Prise hydraulique postérieure	○	○	○

Cabine

Préparation cabine	ECO	ECO	ECO
ASCS	Light	NO	Light
Cabine FOPS II	●	●	●
Cabine ROPS	●	●	●
Commandes	Joystick électronique	Joystick électro-hydraulique	Joystick électronique
Cabine inclinable	—	—	—
Système d'inversion	Dual reverse	Dual reverse	Dual reverse

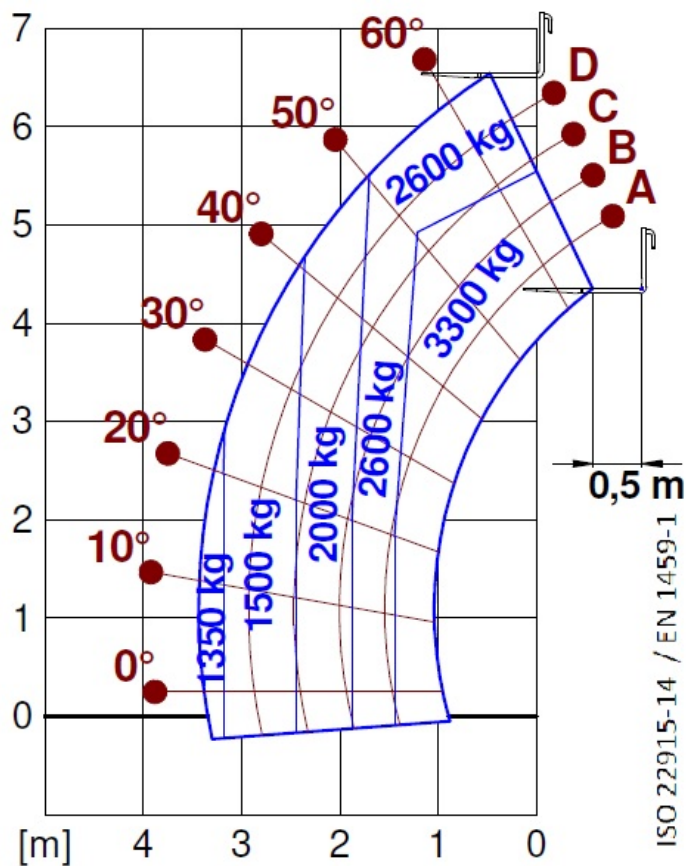
Configuration

Suspensions hydropneumatiques de la cabine CS	—	—	—
Suspensions hydropneumatiques BSS	○	○	○
Suspensions hydropneumatiques EAS	—	—	—
Phares de travail sur cabine	●	○	●
Store pare-soleil en cabine	○	○	○
Tac-lock	●	●	●
Prédisposition nacelle	○	—	○
Deux fourches flottantes	●	●	●
Pédale de l'Inching	●	●	●
Quatre roues motrices	●	●	●
Quatre roues directrices	●	●	●
Trois types de braquage	●	●	●
Pneus standard			
Pneus OPT			
Stabilisateurs à contrôle hydraulique	—	—	—
Rotation de la tourelle	—	—	—
Homologation européenne tracteur agricole	○	○	○
Freins pneumatiques (ton)	—	—	—
Freins hydrauliques (ton)	○	○	○

PTO
Fixation à 3 points



— not available
● standard
○ optional



Dimensions



	TF33.7-115	TF33.7-G	TF33.7-115L
A - Longueur	4310	970	970
C - Empattement	2740	3910	3910
F - Gare du sol	290	290	290
H - Largeur	2100	2100	2100
M - Largeur de la cabine	1010	1010	1010
P - Hauteur	2120 (2020 L)	2120	2020
R - Rayon de braquage des roues	3930	3930	3930
S - Rayon de braquage aux fourches	4660	4660	4660

Your Merlo dealer

MERLO S.P.A.

Via Nazionale, 9

12010 S. Defendente di Cervasca, (Cuneo) Italia

Tel. +39 0171 614111

Fax +39 0171 684101

info@merlo.com

www.merlo.com



